

Tournage CNC

1x EMCO Maxturn 65

Tournage fraisage, bi-broche.

Ø de tournage max en barre 65mm.

Ø de tournage max en mandrin 600mm.

Bi – Broche, 2 axes C, Axe Y.

Outils tournant frontaux radiaux.

Equipé d'un avance barre LNS.

Tapis de récupération pièces.



1x Ecoturn E45

Tournage fraisage.

Ø de tournage max en barre 45mm.

Ø de tournage max en mandrin 400mm.

1 broche, 1 contre pointe, axe C, axe Y.

Outils tournant frontaux radiaux.

Equipé d'un avance barre LNS.

Casier pour récupération pièce.



1x Emcoturn E45

Tournage fraisage.

Ø de tournage en barre 45mm.

Ø de tournage max en mandrin 300mm.

Bi-broche, 2 axes C, Axe Y.

Outils tournant frontaux radiaux.

Equipé d'un avance barre Emco.

Casier pour récupération pièce.



Fraisage CNC :

1x DMG DMU50

Fraiseuse 5 axes en positionné ou simultané.

Course X600mm, Y450mm, Z400mm

Broche 18`000 tr/min, ISO 40.

Magasin 32 outils.

Palpeur de mesure et compensation cotes.

Bris d'outils.

Machine équipée d'une automatisation Eco Tower

45 étaux de 125mm, avec point zéro.

Possibilité de travail 24h / 24h, 7 / 7j.



1x Famup MMV 160-65 Linear drive

Fraiseuse 3 axes à portique

Broche 12`000 tr/min, ISO 40.

Magasin 30 outils.

Course total X1600mm Y650mm Z650mm

Sans portique une table complète.

Avec portique 2 tables de 800mm en X.



1xDMG DMU60 EvO

Fraiseuse 5 axes en positionné ou simultanée.

Course X600mm, Y500mm, Z500mm

Broche 20'000 tr/min, HSK63

Magasin 60 outils.

Palpeur de mesure et compensation cotes.

Bris d'outils, laser Blum



Machine équipée d'une automatisation Robotrex

60 étaux de 75mm, avec point zéro

Possibilité de travail 24h / 24h, 7 / 7j.



2x L.K.MVP1050

Fraiseuses 3 axes.

Course de X1050mm, Y600mm, Z560mm

Broche 15'000 tr/min, ISO 40

Magasin 32 outils

Palpeur de mesure, bris d'outils



1x L.K TC710 plus

Fraiseuse 3 axes.

Course de X710mm, Y420mm, Z450mm

Broche 10'000 tr/min, ISO 40

Magasin 20 outils



1x Bridgeport

Fraiseuse 3 axes,

1x course de X800mm. Broche 6'000 tr/min.



Conventionnel :

2x Tour Schaublin 102

1x Planeuse Mägerle, course X1050, X350mm

1x Fraiseuse Schaublin F53

1x Perceuse Fehlmann

1x Honeuse

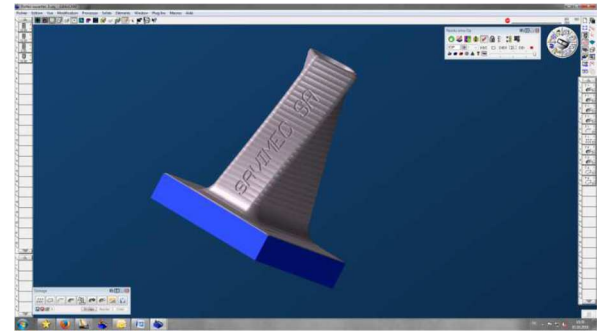
FAO :

Virtual Gibbs

Programmation, tournage, fraisage, 5 axes

Utilisation de solide 3D, pour élaboration du programme.

Mise à jour annuel.



DAO :

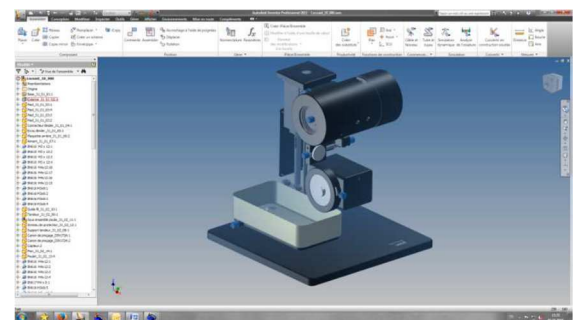
Inventor

Construction de petits ensembles.

Développement de petites machines.

Études pour divers clients.

Mise en plan pour fabrication.



Contrôle :

1x Marbre de contrôle 1000mm x 630mm

1x Machine mesure Tesa 3D, surface de mesure X500mm / Y700mm / Z500mm

1x Colonne de mesure Tesa Hit 400.

Micromètre extérieur \varnothing 0 – 300mm.

Micromètre intérieur \varnothing 6 – 400mm.

Jauge tampon \varnothing 0.5 – 6mm.

Projecteur Marcel Aubert.

Palpeur de mesure.



Gravage – marquage laser :

1x Trotec Speedy300 flexx

2 sources de laser, CO2 et Fibre.

Plage de travail 740mm x 420mm.

Diviseur.

Découpe plexiglas jusqu'à épaisseur 10mm.

Possibilité de graver ou marquer toutes matières.



Traitement de surface :

1x Ligne d'anodisation complète

Grandeur des bains 600mm x 600mm x 500mm

Spectrophotomètre.

Laboratoire d'analyse.

